

HƯỚNG DẪN VẬN HÀNH VÀ XỬ LÝ SỰ CỐ

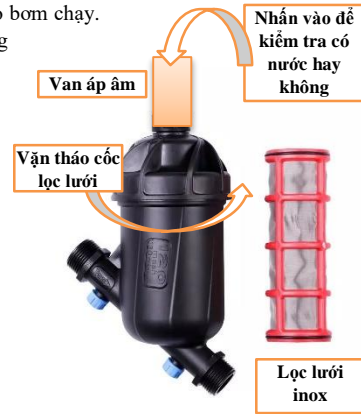
Sau khi bộ lọc được bàn giao, việc vận hành bộ lọc không đúng hoặc thay đổi kết cấu bộ lọc đều gây ra hiện tượng bộ lọc không lọc được nước hoặc tắc bẩn. Khách hàng cần nắm rõ các kiến thức trong bản hướng dẫn này để nắm được cách thức vận hành bộ lọc cũng như tự giải quyết các sự cố gây ra do nguyên nhân vận hành không đúng.

Bộ lọc chỉ đóng 1 vai trò trong quá trình lọc nước, vật liệu lọc không hỏng trong quá trình lọc mà chỉ do tắc bẩn làm chặn bám quanh vật liệu lọc dẫn đến làm suy giảm khả năng lọc của vật liệu. Ngoài ra việc sục khí oxy không đủ oxy hoặc thay đổi bơm lọc đều là nguyên nhân gây nên bộ lọc không lọc được mặc dù không bị tắc bẩn. Vì vậy khách hàng cần nắm rõ kiến thức trong bản hướng dẫn này để tự xử lý các sự cố nếu xảy ra, không tự ý thay đổi kết cấu bộ lọc trong bất kỳ trường hợp nào, cần tham khảo ý kiến của EWC. Đây là trách nhiệm của khách hàng chứ không thuộc điều khoản bảo hành của EWC

I. KHÔNG CÓ NƯỚC CHẢY RA TỪ BỘ LỌC HOẶC NƯỚC CHẢY NHỎ

Bước 1: Kiểm tra bơm nước có đang chạy hay không: Nếu bơm nước không chạy cần kiểm tra lại nguồn điện, Phao điện có kẹt hay không bằng cách giặt phao điện để kích hoạt cho bơm chạy. Nếu nguồn điện đã có, các nguyên nhân trên đã kiểm tra mà bơm không chạy thì bơm đã bị hỏng.

Bước 2: Nếu bơm vẫn hoạt động, khách hàng cần nhấn vào van áp âm phía trên nắp cột lọc. Khi nhấn van áp âm thấy nước phun ra là bơm vẫn hoạt động tốt, khi không thấy nước phun ra nghĩa là bơm lọc đã bị tụt nước môi. Khách hàng cần môi nước cho bơm bằng cách rút điện bơm lọc tháo ốc môi nước phía trên khoang bơm và đổ nước đầy vào khoang bơm, lắp lại ốc môi và cắm điện cho bơm trở lại. Sau khi môi nước, khách kiểm tra lại bằng cách nhấn vào van áp âm để kiểm tra đã có nước chưa, nếu chưa có thì khách hàng cần kiểm tra lại việc môi nước chưa đúng.



Bước 2: Sau khi bơm có nước mà nước đầu ra vẫn chưa có, khách hàng cần tiến hành kiểm tra từng cấp lọc xem tắc ở đâu. Khách hàng tiến hành mở cốc lọc lưới inox đầu vào bộ lọc. Cốc lọc lưới có chức năng chặn chặn bẩn lớn không để trôi vào cột lọc gây tắc van lọc. Khách hàng tiến hành tháo nắp cốc lọc lưới, tháo lọc lưới và kiểm tra. Nếu cốc lọc lưới bẩn, cần tiến hành rửa lưới lọc và lắp lại. (Khách hàng xem hướng dẫn rửa cột lọc tại mục II và III để biết cách xả rửa hoặc xem trên cột lọc)

Bước 3: Xả rửa các cột lọc theo thứ tự từ đầu vào. Khách hàng tiến hành xả rửa từng cột lọc xem có nước thải ra không, Nước ở cột nào không có hoặc yếu nghĩa là bộ lọc bị tắc ở cột đó. Khách hàng cần xả rửa cột lọc để thông cột lọc, Việc xả rửa đôi khi mất nhiều giờ đồng hồ. Nếu tắc bẩn quá nặng, việc xả rửa cũng không thể thông được cột lọc sẽ cần can thiệp thay vật liệu lọc.

Bước 4: Nếu các cột lọc đều thông, Khách tiến hành tháo cốc lọc 20 inch để kiểm tra, nếu tháo các cốc lọc nào bị tắc, khách cần tiến hành thay lõi lọc tương ứng

Bước 5: Đối với các bộ có màng UF: Nếu các cốc lọc không tắc bẩn, khách hàng cần tiến hành kiểm tra màng siêu lọc UF, khách hàng tháo nút đầu vào của màng và kiểm tra nước đầu vào. Nếu nước đầu vào to và nước đầu ra nhỏ thì màng UF bị tắc bẩn, khách tiến hành mở van xả rửa phía dưới màng UF để xả rửa cột lọc. Nếu đã xả rửa lâu nhưng nước không thông thì cần tiến hành thay lõi màng UF.

Lưu ý: Khi không có nước chảy ra từ bộ lọc hoặc nước chảy ra nhỏ là do bộ lọc bị tắc bẩn gây nên. Việc để xảy ra tắc bẩn là do nguyên nhân khách hàng vận hành bộ lọc không đúng hoặc không đầy đủ gây nên. Khách cần tự kiểm tra và khắc phục sự cố này chứ không phải thuộc trách nhiệm của EWC.

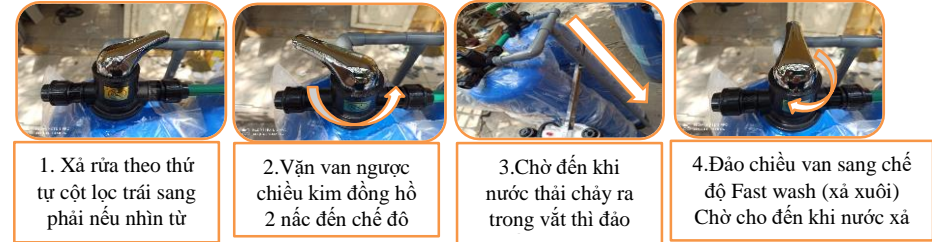
II. CÁCH SỤC RỬA CỘT LỌC SỬ DỤNG VAN 3 CỬA

Bước 1: Kiểm tra lại nước cấp vào bộ lọc có đầy nước trong bồn nước đầu nguồn hoặc nước máy có nước hay không. Kiểm tra bơm có hoạt động bình thường hay không, cảm bơm có chạy không trước khi tiến hành xả rửa.

Bước 2: cắm điện của bơm lọc sang ổ cắm không qua phao điện hoặc giặt phao điện trong tét nước sạch để bơm lọc hoạt động trước khi xả rửa.



Bước 3: tiến hành xả rửa cột lọc 1,2 sử dụng van 3 cửa như sau



Bước 4: Thời gian xả rửa cột 1,2 tùy theo lưu lượng sử dụng của gia đình và độ bẩn của nguồn nước. Để xác định thời gian xả rửa bằng cách lấy mốc xả rửa 1 cột khoảng 5 phút đến 10 phút sạch là hợp lý.

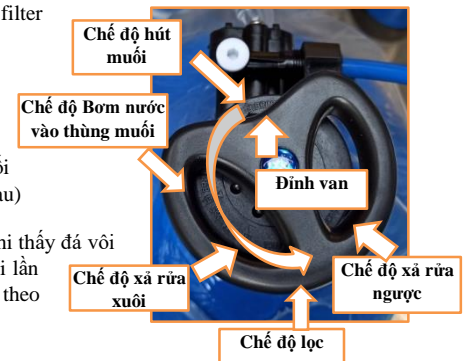
Bước 5: Đối với khách hàng mới lắp lọc cần xác định khoảng thời gian xả rửa định kỳ bằng cách như sau: sau khi lắp khách hàng tiến hành xả rửa bộ lọc ngay. Nếu thời gian xả rửa dưới 10 phút sạch 1 cột thì kéo dài thời gian xả rửa lên 2 ngày, 3 ngày, 1 tuần hoặc hơn. Tuy nhiên không nên để thời gian xả rửa quá 4 tuần để tránh vốn cục vật liệu lọc.

III. XẢ RỬA CỘT LỌC SỬ DỤNG VAN 5 CỬA (VAN HÚT MUỐI)

Bước 1: vận van 3 cửa của các cột lọc phía trước về hướng filter (lọc)

Bước 2: đổ 1 bao muối vào thùng nước có dung tích 60 lít, bơm nước đầy thùng và chờ cho muối tan hết rồi mới tiến hành hoàn nguyên cột lọc. (Hoặc có thể đổ 1 lần toàn bộ muối vào thùng sau khi hoàn nguyên xong số lượng muối còn lại chưa tan hết sẽ được sử dụng cho lần hoàn nguyên sau)

Bước 3: Xác định thời gian hoàn nguyên muối bằng việc khi thấy đá vôi quay trở lại thì trừ đi 5 ngày kể từ ngày hoàn nguyên muối lần trước hoặc từ khi lắp lọc. Các lần sau sẽ tiến hành định kỳ theo chu trình số ngày trên.



Vận van về chế độ Brine & SlowR để hút nước muối trong thùng vào trong cột lọc. Chờ đến khi van hút hết muối trong thùng



Sau đó vận van sang chế độ Fast Rinse để tiến hành xả nước muối trong cột ra ngoài (10 phút) và kết thúc quá trình



Kết thúc quá trình xả rửa vận van về chế độ Filter (lọc).

IV. XẢ RỬA MÀNG SIÊU LỌC UF

Bước 1: Chuyển tất cả các van của cột lọc trước màng UF về chế độ lọc, Bật bơm nước chạy để tiến hành xả rửa

Bước 2: Mở van xả rửa màng UF (chế độ mở hoàn toàn) Chờ đến khi hết cạn bản thì khóa van để tiến hành lọc nước

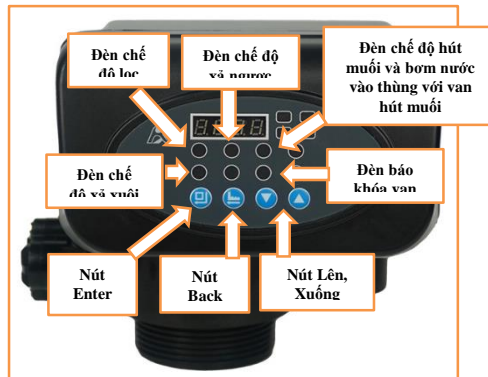
Khuyến cáo: Màng UF cần để chế độ xả rửa luôn mở nhỏ để thường xuyên xả thải khi lọc, Điều này giúp bền màng UF. Nếu khách hàng khóa hoàn toàn van xả thải thì cần xả rửa định kỳ thường xuyên tránh tắc màng.

Lưu ý: Cần tiến hành xả rửa thường xuyên để tránh tắc màng UF, Màng UF không được khóa van xả rửa hoàn toàn, cần để ở chế độ xả thải nhỏ để tránh tắc màng. Việc khóa kín van xả rửa sẽ gây ra tắc bản rất nhanh và phải thay thế màng.



V. HƯỚNG DẪN CAN THIỆP XẢ RỬA BẰNG TAY VỚI VAN TỰ ĐỘNG (AUTOVAN)

Khi van tự động bị mất điện hoặc mất nước đầu vào bộ lọc khiến bộ lọc rửa nhưng không có nước hoặc không rửa được. Khách hàng cần tiến hành xả rửa bằng tay ngay khi phát hiện để làm sạch bộ lọc trước khi vận hành lọc nước. Ngoài ra khách hàng cần định kỳ can thiệp xả rửa bằng tay để kiểm tra chế độ vận hành của Autovan xem Autovan có vận hành bình thường không, Xả rửa để kiểm tra bộ lọc có bị tắc bản không để cài đặt lại Autovan cho phù hợp với độ bẩn của nguồn nước và lưu lượng sử dụng tại từng thời điểm của khách hàng



Bước 1: Nhấn đồng thời 2 nút Lên và xuống trong 5 giây để mở khóa van điện tử. Khi van điện tử kêu tí dài và đèn khóa trên van tự động tắt là van đã được mở khóa

Bước 2: Nhấn nút Back để chuyển van sang chế độ xả ngược để tiến hành rửa cột lọc

Bước 3: nhấn tiếp nút Back để chuyển van sang các chế độ tiếp theo.

Bước 4: Đảo lại các chế độ xả rửa như hướng dẫn trên mục van tay đến khi cột lọc được làm sạch

Lưu ý: Bộ lọc sử dụng Autovan để tự động rửa không có nghĩa là khách hàng không kiểm tra hay quan tâm đến vận hành của bộ lọc. Khách hàng cần kiểm tra định kỳ để tránh việc tắc bản xảy ra bằng cách can thiệp xả rửa tay để nắm được van hoạt động có đúng hay không hoặc thời gian xả rửa cài đặt trên van đã phù hợp với nguồn nước và lưu lượng sử dụng chưa. Việc lắp autovan vẫn xảy ra tắc bản nếu khách hàng không kiểm tra định kỳ hoặc cài đặt van phù hợp và không được bảo hành.

VI. CÁC VẤN ĐỀ THƯỜNG GẶP:

1. Nước đầu ra sau 1 thời gian sử dụng bị vàng:

Nguyên nhân do xả rửa: Hiện tượng nước bị vàng sau 1 thời gian sử dụng là do việc không xả rửa hoặc xả rửa không thường xuyên hoặc xả rửa không đúng cách dẫn đến bộ lọc bị tắc, Áp lực của bơm sẽ đẩy lớp bùn phía trên cột lọc xuống dưới đáy cột, Lâu dần sẽ chảy qua cột lọc và ra ngoài. Đối với bộ lọc sử dụng van cơ thì do việc xả rửa của khách hàng không đảm bảo đúng quy trình. Đối với hệ thống van tự động thì do mất nguồn điện cấp cho Autovan (Autovan cần được cấp điện liên tục để đếm thời gian xả rửa) hoặc do bơm nước không hoạt động hoặc mất nước đầu vào khiến van tự động xả rửa nhưng không có nước để xả rửa.

Nguyên nhân do sục khí: Trong trường hợp bồn trung chuyển để sục khí cạn nước, Bơm giếng khoan bơm qua sục khí đến đầu thì bơm lọc hút hết đến đáy sẽ dẫn đến tình trạng nước hút lên qua sục khí nhưng không đủ thời gian để oxy hòa tan vào bơm mà bị bơm vào bộ lọc ngay dẫn đến nước bị vàng. Cần đảm bảo nước trong bồn trung chuyển luôn đầy nước quá trình lọc. Sục khí bị tắc bản dẫn đến không có sủi khí trong thùng trung chuyển, nước trào ra đường lỗ hút khí gây ra hiện tượng không đủ oxy trong nước (Đối với các gia đình có bơm giếng khoan yếu hơn bơm lọc bắt buộc phải lắp phao chống cạn để đảm bảo không cạn nước trong bồn trung chuyển) trong trường hợp bơm giếng khoan yếu, cần lắp thêm dàn phun mưa nhằm đảm bảo lượng oxy trong nước. Đối với khách hàng cắt bỏ sục khí hoặc bỏ thùng trung chuyển, nước sẽ bị đen vàng và bộ lọc không lọc được khi không đủ oxy hòa tan trong nước.

Nước đầu ra sau 1 thời gian sử dụng có vẩn trắng: Nước đầu ra có vẩn trắng là do nước bị nhiễm đá vôi. Với bộ lọc không có chức năng khử đá vôi thì cần nâng cấp thêm cột lọc làm mềm. Với bộ lọc có chức năng khử đá vôi thì việc hoàn nguyên muối của khách hàng chưa đúng cách hoặc chưa đúng thời điểm (khi vật liệu đã hấp phụ no đá vôi nhưng không được hoàn nguyên kịp thời. Đối với van cơ của hoàn nguyên muối khách hàng cần thu ngắn thời gian hoàn nguyên muối lại. Đối với Autovan (Van tự động) Khách hàng cần điều chỉnh lại thời gian hoàn nguyên muối của van tự động

Thời gian xả rửa bộ lọc bao lâu là hợp lý? Không có thời gian chung nào cho việc xả rửa của bộ lọc vì các nguồn nước bị nhiễm nặng nhẹ là khác nhau và lưu lượng sử dụng của khách hàng là khác nhau (theo mùa và theo nhu cầu của từng gia đình). Vì vậy việc xả rửa bao lâu 1 lần khách hàng cần tự tìm hiểu thời gian cần xả rửa phù hợp.

Khi nước đầu ra có hiện tượng vàng thì có nghĩa bùn sắt đã bị tắc và đóng bánh rất nặng trong cột lọc (Thường ở cột lọc đầu tiên). Cần tiến hành xử lý như sau: Tiến hành đảo chế độ xả xuôi, xả ngược liên tục để đảo chiều dòng nước giúp phá tan lớp bùn đã đóng bánh và đẩy lớp bùn ra ngoài theo đường xả thải. Trong trường hợp này khách hàng sẽ thấy sau khi tiến hành xả ngược nước đã trong nhưng sau khi đảo sang chế độ xả xuôi rồi vận lại chế độ xả ngược nước lại đục trở lại. Đây là do mỗi lần đảo chiều xả rửa thì dòng nước trong cột sẽ bị đảo chiều dẫn đến lớp bùn sẽ vỡ ra 1 phần gây nước đục lại. Mỗi lần đảo chiều sẽ vỡ 1 phần nhỏ của lớp bùn này. Việc xả rửa có thể mất nhiều giờ đồng hồ. Trong trường hợp đã xả rửa nhiều tiếng vẫn không sạch là vật liệu đã bị tắc nặng, cần phải thay vật liệu lọc hoặc đổ vật liệu ra khỏi bộ lọc để xả rửa trực tiếp.

Nước đầu ra có cặn đen trong bồn nước: Nếu cặn đen có dạng hạt, nằm ở đáy tét là do than hoạt tính trong cột lọc tràn ra. Nguyên nhân là do lõi lọc trong cốc lọc 20 inch số 1 bị lắp sai cách gây mộp bẹp ở đầu lõi hoặc do gãy lõi CTO ở cốc lọc số 2. Khách hàng cần mua 2 lõi lọc thay thế, cần thay thế đúng loại lõi với các lõi EWC đã lắp. Khách hàng cần lắp cẩn thận để tránh bị mộp đầu lõi hoặc gãy lõi than nén.

Nếu cặn đen có dạng bùn bám vào thành tét và phao điện thì là do Mangan, việc Mangan tồn tại trong nước là do thiếu oxy hòa tan, khách hàng cần kiểm tra sục khí có bị tắc không. Trong trường hợp sục khí vẫn sục khí tốt thì khách cần bổ xung thêm sủi khí để cung cấp đủ oxy cho nước.

Nước bị cặn dưới vòi nhưng nước trên tét vẫn trong: Khách hàng cần kiểm tra lại hệ thống đường ống, thiết bị như bình nước nóng. Những thiết bị và đường ống có thể tích tụ cặn lâu ngày sẽ bị long dần ra trong thời gian sử dụng. Mỗi lần tét nước cạn nước và được bơm đẩy trở lại cũng sẽ gây ra hiện tượng làm long các cặn bản trong đường ống ra khi áp lực nước dồn xuống sẽ gây tác động lên thành ống làm long cặn bản

Các hiện tượng phát sinh ngoài những hiện tượng trên: Mỗi bộ lọc có chức năng xử lý các chất khác nhau, không có bộ lọc nào có khả năng lọc toàn bộ các chất trong nước. Vì vậy EWC chỉ hỗ trợ khách hàng khắc phục khi các chất đó nằm trong khả năng xử lý của bộ lọc mà khách hàng đã mua. Những chất không nằm trong khả năng xử lý của bộ lọc khách hàng cần xét nghiệm nước để biết các chất đó là gì để có phương án lắp thêm thiết bị. Nguồn nước giếng khoan có thể thay đổi theo thời gian và ô nhiễm các chất mới, khi ô nhiễm chất mới cần lắp thêm thiết bị để xử lý thêm.

Trách nhiệm và vận hành: EWC là đơn vị bán thiết bị lọc chứ không phải đơn vị bán nước sạch. Sau khi lắp lọc bộ lọc đã ra nước sạch cho khách hàng. Trong quá trình sử dụng do không xả rửa, xả rửa không đúng hay thay đổi kết cấu của bộ lọc hoặc nguồn nước có thể thay đổi sẽ không thuộc trách nhiệm bảo hành của EWC, EWC chỉ hỗ trợ khách hàng tìm nguyên nhân và khắc phục sự cố và trách nhiệm khắc phục sự cố thuộc khách hàng.